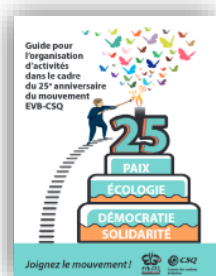




## Le mouvement EVB-CSQ célèbre ses 25 ans, invitation à tous les établissements!



Le mouvement des Établissements verts Brundtland de la CSQ célèbre ses 25 ans cette année. Afin de souligner en grand cette page importante de notre histoire, nous invitons tous les établissements d'enseignement à célébrer cet anniversaire, sur les plans local, régional et national.



Une version papier du Guide pour l'organisation d'activités dans le cadre du 25<sup>e</sup> anniversaire du mouvement EVB-CSQ a été distribuée à l'ensemble de nos écoles et nos centres. Une copie électronique imprimable et tous les outils liés à cet événement sont également disponibles sur la page consacrée au 25<sup>e</sup> anniversaire à l'adresse suivante : <http://www.evb.lacsq.org/evenements/25e-evb-csq/>

Vous trouverez dans ce guide, plusieurs activités qui pourraient vous aider à souligner au sein de votre établissement, votre attachement à la Terre et aux êtres qui y vivent.

Le comité EAV/EVB de l'APL vous propose de contribuer au succès de ce 25<sup>e</sup> anniversaire en participant à l'activité « **Cartes de souhaits pour un monde meilleur** » ! Nous souhaitons une forte participation à cette opération qui consiste à recueillir les souhaits des jeunes et des adultes de chaque école ou centre. Une fois les cartes de votre établissement amassées, vous pourrez les acheminer à l'APL via le Bureau des délégués du mois de mars. Ces cartes de souhaits seront ensuite déposées à l'Assemblée nationale par une jeune ambassadrice ou un jeune ambassadeur EVB-CSQ qui représentera notre région.

Consulter tous les détails de cette activité sur le [site de l'APL](#) dans l'onglet comités - EAV/EVB.  
**Cartes de souhaits pour un monde meilleur**

## INFORMATIONS CONCERNANT LE FORMULAIRE DE DEMANDE DE SERVICES

### Le formulaire de demande de services :

- ▶ est disponible **en tout temps** pour toutes les enseignantes et tous les enseignants. Vous pouvez le récupérer sur le portail de la CSDGS ou sur le site de l'APL dans « Formulaires et lettres types »
- ▶ a été réalisé par le comité paritaire EHDAA de la commission scolaire suivant ses mandats à la clause 8-9.04 C) 5)
- ▶ **DOIT** être utilisé dans tous les cas de demande de services, de mise sur pied de plan d'intervention, de demande d'analyse des besoins de l'élève...
- ▶ est obligatoirement **conservé dans le dossier d'aide de l'élève**.



Obtenez tous les détails de la procédure ainsi que les formulaires sur le site de l'APL ([www.lignery.ca](http://www.lignery.ca)) sous l'onglet « [Comité / EHDAA](#) » .



# Les protections RésAut



**Économies aujourd'hui, tranquillité d'esprit demain**

... jusqu'à **30 %\* de rabais** sur vos assurances auto et habitation

Profitez de tarifs **non offerts au grand public** et exclusifs aux membres de la CSQ. La Personnelle protège ce qui compte le plus pour vous.

Vous pourriez commencer à économiser après **100 jours** grâce au programme Ajusto<sup>MD1</sup>.

**Demander une soumission, plus facile que jamais!**

► 1 888 476-8737  
► [csq.lapersonnelle.com](http://csq.lapersonnelle.com)

Assureur choisi par la CSQ

Les protections RésAut + laPersonnelle

Assurances auto, habitation et entreprise. La bonne combinaison.

La Personnelle désigne La Personnelle, assurances générales inc. Certaines conditions, limitations et exclusions peuvent s'appliquer.  
\* Le montant des économies n'est pas garanti et varie en fonction des renseignements fournis lors de la souscription.  
1. Ajusto est souscrit auprès de La Personnelle. MD Ajusto est une marque déposée de Dejarbins Assurances générales inc., utilisée avec permission par La Personnelle. Le rabais sur la prime d'assurance auto ne s'applique pas à certains événements et garanties supplémentaires. La période de 100 jours requise pour les nouveaux adhérents après le 15 septembre 2017 doit compter au moins 1 000 kilomètres parcourus. Pour toutes les modalités applicables à l'obtention du rabais sur la prime d'assurance auto, que vous ayez adhéré avant ou après le 15 septembre 2017, veuillez consulter les conditions d'utilisation en vigueur au moment de votre adhésion au programme Ajusto. Visitez notre site Web pour obtenir plus de détails : [lapersonnelle.com/ajusto](http://lapersonnelle.com/ajusto).

Les *protections RésAut* sont des assurances résidence, auto et entreprise qui offrent des avantages négociés spécialement pour vous, les membres de l'APL. Cela fait maintenant plus de 30 ans que la Centrale des syndicats du Québec (CSQ) et la Compagnie d'assurance *La Personnelle* ont créé *Les protections RésAut*.

Présentement, à L'Association des professeurs de Lignery (CSQ), il y a plus de 561 membres qui possèdent 1 127 polices (résidence, auto et/ou entreprise) avec *Les protections RésAut CSQ*.

Avant de renouveler vos assurances, demandez une soumission en appelant à *La Personnelle* (1-888-476-8737) et dites que vous êtes membre de L'Association des professeurs de Lignery (CSQ) ou allez sur le site de l'APL et cliquez sur le bouton



Institut de recherche  
et d'informations  
socio-économiques

## Enquête sur les conditions de travail en milieu scolaire

L'IRIS (Institut de recherche et d'informations socio-économiques) invite toutes les personnes qui travaillent dans les commissions scolaires (personnel enseignant, professionnel et de soutien) à remplir un sondage sur les conditions de travail. Celui-ci permettra d'obtenir des données pertinentes et rigoureuses sur l'évolution de ces conditions depuis les cinq dernières années. Le questionnaire s'attardera tant sur la charge de travail que sur le sentiment du travail bien accompli.

La FSE, à laquelle l'APL est affiliée, utilisera ensuite les résultats pour produire une étude qui sera largement diffusée. L'objectif sera alors de faire connaître la réalité des travailleuses et des travailleurs en commission scolaire à l'ensemble de la population afin de mettre en lumière les conséquences des transformations organisationnelles. Afin d'obtenir la meilleure représentativité, il est important que le questionnaire soit rempli par le plus de personnes concernées possible.

Nous vous remercions à l'avance pour le temps que vous y consacrerez.

Vous pouvez accéder à l'enquête en suivant le lien suivant : <https://fr.surveymonkey.com/r/SondageIRIS>

L'enquête se déroule jusqu'au 2 mars 2018